

bardiglio  
*studio*

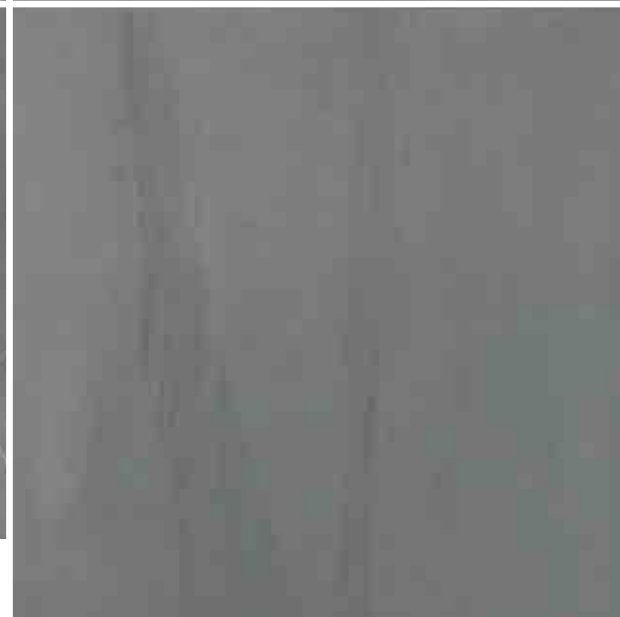
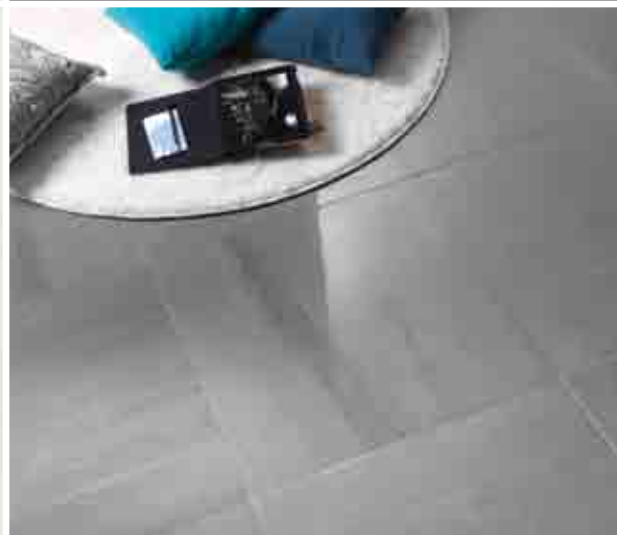
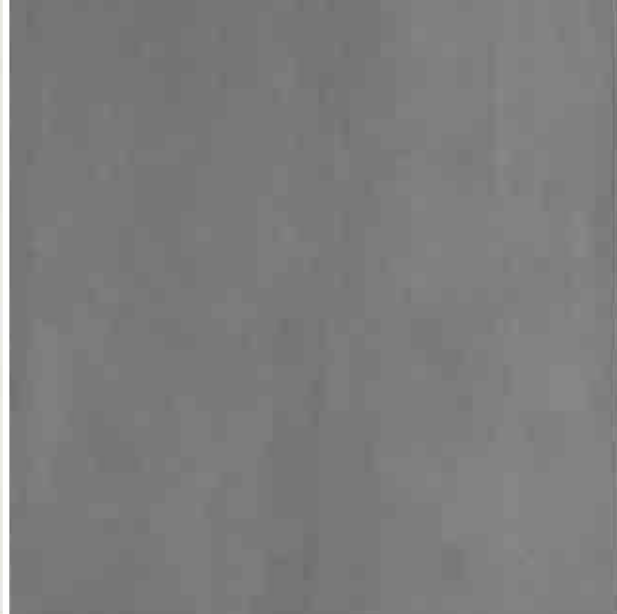




crema

bianco

È ispirato al marmo, uno dei prodotti della natura più classico e affascinante, di cui Capri ha deciso di proporre la bellezza e la suggestione in chiave contemporanea. E l'ha voluta rendere ancora più attuale con la firma dell'architetto Sergei Tchoban, designer russo di primaria importanza, attivo con progetti di portata internazionale che ne caratterizzerà colori, finiture e decorazione. Bardiglio è una collezione che recupera la grafica e i colori del marmo Bardiglio: grigio, crema e bianco, tonalità neutre che si sposano perfettamente ad ambienti moderni e ricercati. E' proposta in gres porcellanato nel formato 60x60, 30x60 e 30x30 in versione lappata-rettificata e in pasta bianca nel formato 24x59. E' una collezione completa che consente la personalizzazione degli spazi attraverso pavimenti e rivestimenti di grande impatto, mantenendo però un chiaro riferimento al mondo delle pietre naturali e sposandosi alla logica interdisciplinare con la quale Tchoban sviluppa e realizza gli edifici.



grigio





*Tchoban*

### Sergei Tchoban

Sergei Tchoban si è laureato in architettura presso l'Accademia Russa delle Arti a San Pietroburgo. Dal 1995 è partner dell'ufficio NPS Partner Architekten BDA e, dal 2004 fondatore del Tchoban & Partners a Mosca. Membro di American Society of Architectural Illustrators (ASAI) e nel 2009 fonda la S. Tchoban Foundation, il museo per il disegno architettonico a Berlino. Lo studio, che opera nel mondo del progetto, ha all'attivo numerose referenze che vanno dalla progettazione di uffici e locali commerciali, all'architettura residenziale, dalla pianificazione urbana, fra i quali spiccano la realizzazione delle torri "Federation Complex" a Mosca, la ristrutturazione del centro commerciale "Haus Benois" a S. Pietroburgo e la riconversione di una vecchia fabbrica a sinagoga e centro religioso a Berlino.



Sergei Tchoban graduated in architecture at the Russian Academy of Arts in St. Petersburg. Since 1995 he is partner in the NPS Partner Architekten BDA and, since 2004 founder of Tchoban & Partners in Moscow. Member of American Society of Architectural Illustrators (ASAI) and in 2009 founded St. Tchoban Foundation, the museum for architectural design in Berlin. His studio, which operates in the project world, has developed numerous references ranging from the design of offices and commercial premises, residential architecture, from urban planning, among which very prestigious are the construction of the "Federation Complex towers" in Moscow, the renovation of the shopping center "Haus Benois" in S. Petersburg and the conversion of an old factory in a synagogue and religious center in Berlin.

Sergei Tchoban prend sa licence en Architecture auprès de l'Académie des Arts de Saint Petersburg. Depuis le 1995 est partenaire du cabinet NPS Partner Architekten BDA et, depuis le 2004 créateur du Tchoban & Partners à Moscou. Il est membre de l' American Society of Architectural Illustrators (ASAI) et en 2009 crée la S. Tchoban Foundation, le musée pour le Dessin architectonique à Berlin. Le cabinet qui opère dans le monde du projet, a en actif nombreuses références qui vont des projets de bureaux, locaux et centres commerciaux, architecture résidentielle, planification urbaine au milieu des quelles s'envolent la réalisation des tours du "Federation Complex" à Moscou, la restructuration du centre commercial "Haus Benois" à Saint Petersburg et la Reconversion en synagogue et centre religieux d'une vieille usine à Berlin.

Sergei Tchoban ist Diplomarchitekt von der russischen Kunstakademie in S. Petersburg. Seit 1995 ist er Partner vom NPS Partner Architekten BDA und 2004 hat er Tchoban & Partners in Moskau gegründet. Mitglied von American Society of Architectural Illustrators (ASAI), 2009 gründet er das S. Tchoban Foundation, das Museum fuer Architekturdesign in Berlin. Das Buerro, bekannt in ganzer Welt fuer die Planung, hat viele Objekte realisiert sowie Bueros, Kinos, Hotels, Wohnanlagen, Stadtplanung und Gewerbeflaeche, unter anderem den Bau von den Tuermen "Federation Complex" in Moskau, die Renovierung des Einkaufszentrum „Haus Benois“ in S.Petersburg und den Umbau einer alten Fabrik zur Synagoge und Begegnungszentrum in Berlin.

Сергей Чобан получил высшее образование в Российской Академии Изящных Искусств в Санкт-Петербурге. С 1995 партнёр офиса NPS Partner Architekten BDA , а с 2004 основатель Tchoban & Partners в Москве. Член American Society of Architectural Illustrators (ASAI), и в 2009 оновывает S. Tchoban Foundation, музей архитектурных эскизов в Берлине. Студия , творит в мире проектов, на счету которой численные референты от проектирования офисов и коммерческих помещений, до частной архитектуры и городского планирования, из которых выделяются исполнение башен "Federation Complex" в Москве, реконструкция коммерческого центра "Haus Benois" в С-Петербурге и перестройка старой фабрики в синагогу и религиозный центр в Берлине.





crema

60x60 lapp-rett  
battiscopa 8x60



## crema

60x60 lapp-rett  
24x59 rett  
inserto floreale 24x59





# crema

30x30 lapp-rett

24x59 rett

mosaico bardiglio 2x2 rett

fascia righe 24x59

bacchetta vitre marrone 1x60







## crema

60x60 lapp-rett  
rosone bardiglio 120x120



# bianco

60x60 lapp-rett  
7,5x7,5 tozzetto bardiglio grigio







## bianco grigio

30x30 grigio lapp-rett  
24x59 bianco rett  
24x59 grigio rett  
inserto lustro bianco 24x59  
listello lustro grigio 7x59



grigio

60x60 lapp-rett  
battiscopa 8x60

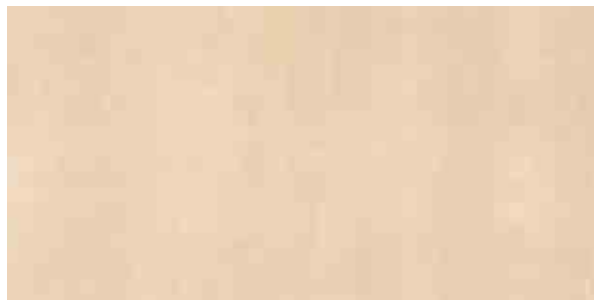




## crema



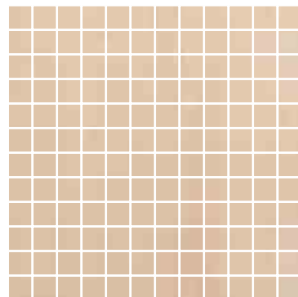
60x60 . 24"x24" lapp-rett



30x60 . 12"x24" lapp-rett



30x30 . 12"x12" lapp-rett



mosaico Bardiglio  
30x30 . 12"x12" lapp-rett  
(2,2x2,2 . 7/8"x7/8")

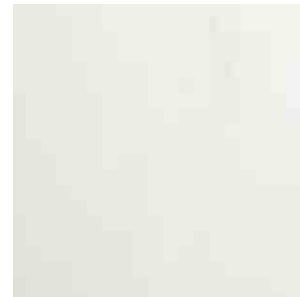
## bianco



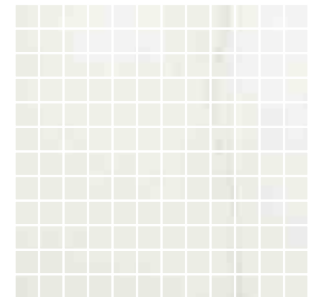
60x60 . 24"x24" lapp-rett



30x60 . 12"x24" lapp-rett



30x30 . 12"x12" lapp-rett



mosaico Bardiglio  
30x30 . 12"x12" lapp-rett  
(2,2x2,2 . 7/8"x7/8")



7,5x7,5 . 3"x3"  
lapp-rett

# grigio



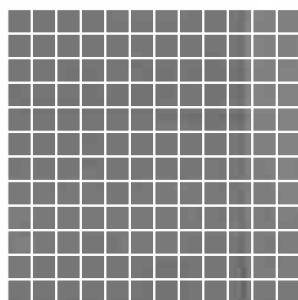
60x60 . 24"x24" lapp-rett



30x60 . 12"x24" lapp-rett



30x30 . 12"x12" lapp-rett

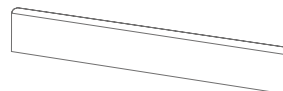


mosaico Bardiglio  
30x30 . 12"x12" lapp-rett  
(2,2x2,2 . 7/8"x7/8")



7,5x7,5 . 3"x3"  
lapp-rett

Pezzi Speciali  
Trims  
Pièces Spéciales  
Formstücke  
Специальные Изделия



Battiscopa  
8x60 . 3<sup>3</sup>/<sub>16</sub>x24" lapp-rett

Disponibili in tutti i colori.  
Available in all colors.  
Disponibles dans toutes les couleurs.  
In allen Farben lieferbar.  
Возможны любые цвета

	BOX		PALLET	
	SQM	KGS	BOXES	SQM
60x60 . 24"x24"	1,08	24,44	32	34,56
30x60 . 12"x24"	1,26	28,52	40	50,40
30x30 . 12"x12"	1,26	28,52	40	50,40



rosone bardiglio crema  
120x120 . 48"x48" lapp-rett (comp. 4 pzz)



rosone bardiglio bianco  
120x120 . 48"x48" lapp-rett (comp. 4 pzz)



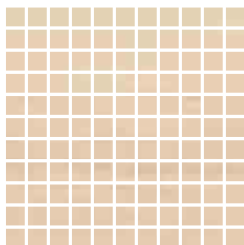
rosone bardiglio grigio  
120x120 . 48"x48" lapp-rett (comp. 4 pzz)



## crema



24x59 . 9<sup>7</sup>/<sub>16</sub>x23<sup>1</sup>/<sub>4</sub> rett



mosaico 24x24 . 9<sup>7</sup>/<sub>16</sub>x9<sup>7</sup>/<sub>16</sub> rett  
(2x2 . <sup>13</sup>/<sub>16</sub>x<sup>13</sup>/<sub>16</sub>)



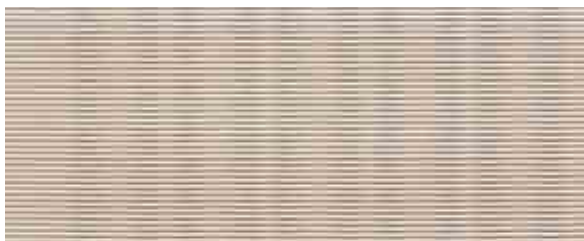
inserto floreale 24x59 . 9<sup>7</sup>/<sub>16</sub>x23<sup>1</sup>/<sub>4</sub> rett



london  
8x24 . 3<sup>3</sup>/<sub>16</sub>x 9<sup>7</sup>/<sub>16</sub>



spigolo  
london  
8x2  
3<sup>3</sup>/<sub>16</sub>x<sup>13</sup>/<sub>16</sub>



fascia righe 24x59 . 9<sup>7</sup>/<sub>16</sub>x23<sup>1</sup>/<sub>4</sub> rett



inserto lustro 24x59 . 9<sup>7</sup>/<sub>16</sub>x23<sup>1</sup>/<sub>4</sub> rett



listello lustro 7x59 . 2<sup>3</sup>/<sub>4</sub>x23<sup>1</sup>/<sub>4</sub> rett

bacchetta vitre marrone 1x60 . <sup>3</sup>/<sub>8</sub>x24"

## bianco



24x59 . 9<sup>7</sup>/<sub>16</sub>x23<sup>1</sup>/<sub>4</sub> rett



inserto floreale 24x59 . 9<sup>7</sup>/<sub>16</sub>x23<sup>1</sup>/<sub>4</sub> rett



fascia righe 24x59 . 9<sup>7</sup>/<sub>16</sub>x23<sup>1</sup>/<sub>4</sub> rett



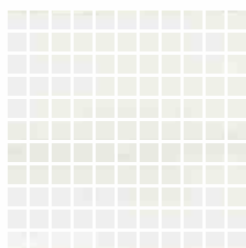
inserto lustro 24x59 . 9<sup>7</sup>/<sub>16</sub>x23<sup>1</sup>/<sub>4</sub> rett



listello lustro 7x59 . 2<sup>3</sup>/<sub>4</sub>x23<sup>1</sup>/<sub>4</sub> rett

bacchetta vitre antracite 1x60 . <sup>3</sup>/<sub>8</sub>x24"

# grigio



mosaico 24x24 . 9<sup>7</sup>/<sub>16</sub>x9<sup>7</sup>/<sub>16</sub> rett  
(2x2 . <sup>13</sup>/<sub>16</sub>x<sup>13</sup>/<sub>16</sub>)



london  
8x24 . 3<sup>3</sup>/<sub>16</sub>x 9<sup>7</sup>/<sub>16</sub>



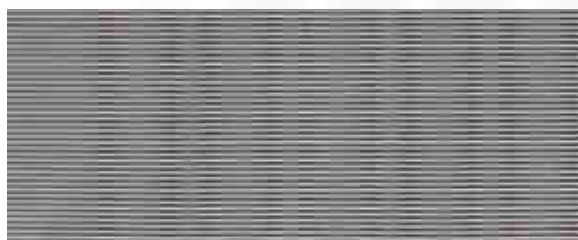
spigolo  
london  
8x2  
3<sup>3</sup>/<sub>16</sub>x<sup>13</sup>/<sub>16</sub>



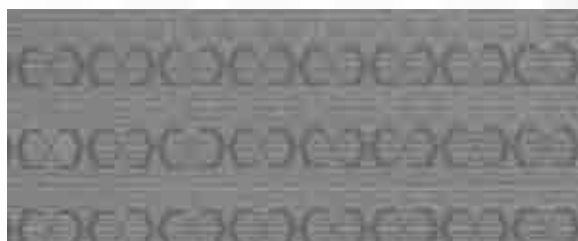
24x59 . 9<sup>7</sup>/<sub>16</sub>x23<sup>1</sup>/<sub>4</sub> rett



inserto floreale 24x59 . 9<sup>7</sup>/<sub>16</sub>x23<sup>1</sup>/<sub>4</sub> rett



fascia righe 24x59 . 9<sup>7</sup>/<sub>16</sub>x23<sup>1</sup>/<sub>4</sub> rett



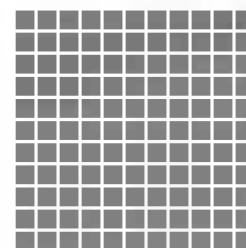
inserto lustro 24x59 . 9<sup>7</sup>/<sub>16</sub>x23<sup>1</sup>/<sub>4</sub> rett



listello lustro 7x59 . 2<sup>3</sup>/<sub>4</sub>x23<sup>1</sup>/<sub>4</sub> rett



bacchetta vitre antracite 1x60 . <sup>3</sup>/<sub>8</sub>x24"



mosaico 24x24 . 9<sup>7</sup>/<sub>16</sub>x9<sup>7</sup>/<sub>16</sub> rett  
(2x2 . <sup>13</sup>/<sub>16</sub>x<sup>13</sup>/<sub>16</sub>)



london  
8x24 . 3<sup>3</sup>/<sub>16</sub>x 9<sup>7</sup>/<sub>16</sub>



spigolo  
london  
8x2  
3<sup>3</sup>/<sub>16</sub>x<sup>13</sup>/<sub>16</sub>

	BOX		PALLET	
	SQM	KGS	BOXES	SQM
24x59 . 9 <sup>7</sup> / <sub>16</sub> x23 <sup>1</sup> / <sub>4</sub> "	1,133	19,58	48	54,39

<b>CARATTERISTICHE TECNICHE GRES FINE PORCELLANATO SMALTATO - ISO 13006 B1a GL</b> TECHNICAL FEATURES GLAZED FINE PORCELAIN STONEWARE - ISO 13006 B1a GL - CARACTÉRISTIQUES TECHNIQUES GRÈS CÉRAME FIN ÉMAILLÉ - ISO 13006 B1a GL TECHNISCHE EIGENSCHAFTEN GLASIERTES FEINSTEINZEUG - ISO 13006 B1a GL - ТЕХНИЧЕСКИЕ ХАРАКТЕРИСТИКИ ТОНКОГО ГЛАЗУРОВАННОГО ФАРФОРОВОГО КЕРАМОГРАНИТА - ISO 13006 B1a GL			
	<b>Proprietà fisico-chimiche</b> Physical chemical properties / Propriétés physico chimiques Physisch chemische Eigenschaften / Физико химические свойства	<b>Metodo di prova</b> Standard of test / Norme du test Testnorm / Метод испытаня	<b>Valore medio</b> Mean value / Valeur moyenne Mittelwert / Среднее значение
	Dimensioni Dimensions Dimensions Abmessungen Размеры		
	Lunghezza e larghezza Length and width Longueur et largeur Länge und Breite Длина и ширина	W 10 test	± 0,6% max ± 0,5% max
	Spessore Thickness Épaisseur Stärke Толщина	ISO 10545 - 2	± 5% max
	Rettilineità degli spigoli Straightness of sides Rectitude des arêtes Kantengeradheit Прямолинейность кромок		± 0,5% max
	Ortogonalità Rectangularity Orthogonalité Rechtwinkligkeit Ортогональность		± 0,6% max
	Planarità Surface flatness Planéité Ebenflächigkeit Плоскостность	ISO 10545-2 ASTM C 485	± 0,5% max Warpage diagonal/edge ± 0,4%
	Assorbimento d'acqua Water absorption Absorption d'eau Wasseraufnahme Водопоглощение	ISO 10545 - 3	E ≤ 0,5%
	Resistenza al gelo Frost resistance Résistance au gel Frostbeständigkeit Морозостойкость	ISO 10545 - 12	Ingelivo Frost proof Résistant au gel Froststicher Морозостойкий
	Resistenza agli sbalzi termici Resistance to thermal shock Résistance aux écarts de température Temperaturwechselbeständigkeit Стойкость к тепловым перепадам	ISO 10545 - 9	Resistente Resistant Résistant Widerstandsfähig Устойчивый
	Coefficiente di dilatazione termica lineare (50°/400°) Linear thermal expansion coefficient (50°/400°) Dilatation thermique linéaire (50°/400°) Lineare Wärmeausdehnung (50°/400°) Коэффициент линейного теплового расширения (50°/400°)	ISO 10545 - 8	Metodo disponibile Test method available Méthode disponible Verfügbares Verfahren Имеющийся метод
	Resistenza al cavillo di piastrelle smaltate Crazing resistance of glazed tiles Résistance à la tréaillure des carreaux émaillés Haarribbeständigkeit der glasierten Fliesen Стойкость глазурованной плитки к краquelуру	ISO 10545 - 11	Resistente Resistant Résistant Widerstandsfähig Устойчивый
	Resistenza della superficie (scala MOHS) Scratch hardness (MOHS scale) Dureté de la surface (échelle MOHS) Oberflächenhärte (MOHS skala) Поверхностная прочность по (шкале Мооса)	EN 101	MOHS 5
	Resistenza alla abrasione della superficie di piastrelle smaltate Resistance to surface abrasion of glazed tiles Résistance à l'abrasion de la surface des carreaux émaillés Widerstand gegen Abrieb der Oberfläche der glasierten Fliesen Стойкость глазурованной плитки к поверхностному истиранию	ISO 10545 - 7	Classe 4 Class 4 Classe 4 Gruppe 4 Класс 4
	Resistenza ai prodotti chimici di uso domestico Resistance to household chemicals Résistance aux produits chimiques ménagers Widerstand gegen Haushaltsreingter Стойкость к бытовым химикатам	ISO 10545 - 13	Classe GA Class GA Classe GA Gruppe GA Класс GA
	Resistenza agli acidi e alle basi a bassa concentrazione Resistance to low concentrations of acids and bases Résistance aux acides et aux bases à faible concentration Widerstand gegen schwach konzentrierten Säuren und Laugen Стойкость к низкоконцентрированным кислотам и щелочам		Classe GLA Class GLA Classe GLA Gruppe GLA Класс GLA
	Resistenza alle macchie di piastrelle smaltate Resistance to stains of glazed tiles Résistance aux taches des carreaux émaillés Widerstand gegen Fleckenbildner der glasierten Fliesen Стойкость глазурованной плитки к образованию пятен	ISO 10545 - 14	Classe 5 Class 5 Classe 5 Gruppe 5 Класс 5
	Resistenza alla flessione Bending strength Résistance à la flexion Biegezugfestigkeit Прочность на изгиб	Modulo di rottura - Modulus of rupture Module de rupture - Bruchmodul - Модуль жесткости Carico di rottura - Breaking of rupture Charge de rupture - Bruchkraft - Сфкшсц вш кщецекф	ISO 10545 - 4
	Caratteristiche antisdrucchio Anti-slip properties Caractéristiques antidérapantes Rutschhemmende Eigenschaft Характеристики устойчивости к скольжению	DIN 51097	Classe B Class B Classe B Gruppe B Класс B
		DIN 51130	R 9
		B.C.R.A.	0,40 ≤ P <sub>s</sub> ≤ 0,74
		ASTM C 1028	DRY: P <sub>s</sub> > 0,60 - WET: P <sub>s</sub> ≥ 0,50

Prova eseguita su: 30x60 cm lapp-rett - Test carried out on: 30x60 cm lapp-rett - Essai effectué sur: 30x60 cm lapp-rett, Getestet auf: 30x60 cm lapp-rett - Испытание проведено на: 30x60 cm lapp-rett

NOTE TECNICHE - TECHNICAL NOTES - NOTES TECHNIQUES - TECHNISCHE ANMRKUNGEN - ТЕХНИЧЕСКИЕ ЗАМЕЧАНИЯ
Tutti i formati sono nominali. Per la pulizia delle decorazioni non usare assolutamente prodotti abrasivi. Capri Ceramiche si riserva la facoltà di modificare in qualunque momento le informazioni e le caratteristiche illustrate nel presente catalogo, che non sono comunque da ritenere legalmente vincolanti. I colori e le caratteristiche estetiche dei prodotti sono quanto più possibile vicini a quelli reali, nei limiti consentiti dai processi di stampa.
All sizes are nominal. The use of abrasive for cleaning decorated tiles is absolutely forbidden. Capri Ceramiche reserves the right to modify the information and the characteristics illustrated in this catalogue (which are in any case not legally binding) at any moment. The colours and appearance features of the products are as close as possible to reality, within the limitation of the printing process.
Tous les formats sont nominaux. Pour le nettoyage des décorations ne faire en aucun cas usage de produits abrasifs. Capri Ceramiche se réserve la faculté de modifier à tout moments les informations et les caractéristiques figurant dans le présent catalogue, lesquelles n'engagent pas par le fabricant au plan légal. Les couleurs et les caractéristiques esthétiques sont fidèles aux couleurs et caractéristiques réelles dans les limites des procédés d'impression.
Alle Formate sind Nennwerte. Zur Reinigung der Dekore dürfen auf keinen Fall reibende Produkte verwendet werden. Die Firma Capri Ceramiche behält sich vor, die in diesem Katalog enthaltenen Informationen und Eigenschaften jederzeit zu ändern; sie gelten auf keinen Fall als gesetzlich bindend. Die Farben und ästhetischen Eigenschaften der Produkte kommen innerhalb der Möglichkeiten der Druckverfahren den tatsächlichen Eigenschaften so weit wie möglich nahe.
Все форматы являются номинальными. Для чистки рисунков запрещается использовать абразивные средства. Capri Ceramiche оставляет за собой право изменить в любой момент данные и характеристики, приведенные в настоящем каталоге, которые в любом случае не являются юридически обязательными. Цветовая окраска и эстетические характеристики изделий прикладываются как можно ближе к реальным, в пределах допустимых процессов печати.

<b>CARATTERISTICHE TECNICHE RIVESTIMENTO IN PASTA BIANCA - ISO 13006 BIII GL</b> TECHNICAL FEATURES WHITE BODY CERAMIC - ISO 13006 BIII GL - CARACTERISTIQUES TECHNIQUES DE REVETEMENT EN PÂTE BLANCHE - ISO 13006 BIII GL TECHNISCHE EIGENSCHAFTEN WANDFLIESEN IN WEISSER SHERBEN - ISO 13006 BIII GL - ТЕХНИЧЕСКИЕ ХАРАКТЕРИСТИКИ ОТДЕЛОЧНОЙ ПЛИТКИ ИЗ БЕЛОЙ ГЛИНЫ - ISO 13006 BIII GL				
	<b>Proprietà fisico-chimiche</b> Physical chemical properties / Propriétés physico chimiques Physisch chemische Eigenschaften / Физико химические свойства	<b>Metodo di prova</b> Standard of test / Norme du test Testnorm / Метод испытаня	<b>Valore medio</b> Mean value / Valeur moyenne Mittelwert / Среднее значение	
	<b>Dimensioni</b> Dimensions Dimensjons Abmessungen Размеры	ISO 10545 - 2	± 0,5% max ± 0,3% max ± 10% max ± 0,3% max ± 0,5% max ± 0,5% max	
	<b>Lunghezza e larghezza</b> Length and width Longueur et largeur Länge und Breite Длина и ширина			W 10 test
	<b>Spessore</b> Thickness Epaisseur Stärke Толщина			
	<b>Rettilineità degli spigoli</b> Straightness of sides Rectitude des avètes Kantengeradheit Прямолинейность кромок			
	<b>Ortogonalità</b> Rectangularity Orthogonalité Rechtwinkligkeit Ортогональность			
	<b>Planarità</b> Surface flatness Planéité Ebenflächigkeit Плоскостность			
	<b>Assorbimento d'acqua</b> Water absorption Absorption d'eau Wasseraufnahme Водопоглощение	ISO 10545 - 3	E > 10%	
	<b>Resistenza agli sbalzi termici</b> Resistance to thermal shock Résistance aux écarts de température Temperaturwechselbeständigkeit Стойкость к тепловым перепадам	ISO 10545 - 9	Resistente Résistant Widerstandsfähig Устойчивый	
	<b>Resistenza al cavillo di piastrelle smaltate</b> Cracking resistance of glazed tiles Résistance à la trémailure des carreaux émaillés Heißrissbeständigkeit der glasierten Fliesen Стойкость глазурованной плитки к кракелюру	ISO 10545 - 11	Resistente Résistant Widerstandsfähig Устойчивый	
	<b>Resistenza alla abrasione della superficie di piastrelle smaltate</b> Resistance to surface abrasion of glazed tiles Résistance à l'abrasion de la surface des carreaux émaillés Widerstand gegen Abrieb der Oberfläche der glasierten Fliesen Стойкость глазурованной плитки к поверхностному истиранию	ISO 10545 - 7	Classe 4 Class 4 Classe 4 Gruppe 4 Класс 4	
	<b>Resistenza ai prodotti chimici di uso domestico</b> Resistance to household chemicals Résistance aux produits chimiques ménagers Widerstand gegen Haushaltsreiniger Стойкость к бытовым химикатам	ISO 10545 - 13	Classe GA Class GA Classe GA Gruppe GA Класс GA	
	<b>Resistenza agli acidi e alle basi a bassa concentrazione</b> Resistance to low concentrations of acids and bases Résistance aux acides et aux bases à faible concentration Widerstand gegen schwach konzentrierten Säuren und Laugen Стойкость к низкоконцентрированным кислотам и щелочам		Classe GLA Class GLA Classe GLA Gruppe GLA Класс GLA	
	<b>Resistenza alle macchie di piastrelle smaltate</b> Resistance to stains of glazed tiles Résistance aux taches des carreaux émaillés Widerstand gegen Fleckenbildner der glasierten Fliesen Стойкость глазурованной плитки к образованию пятен	ISO 10545 - 14	Classe 5 Class 5 Classe 5 Gruppe 5 Класс 5	
	<b>Resistenza alla flessione</b> Bending strength Résistance à la flexion Biegezugfestigkeit Прочность на изгиб	Modulo di rottura - Modulus of rupture Module de rupture - Bruchmodul - Модуль жесткости Carico di rottura - Breaking of rupture Charge de rupture - Bruchkraft - Сфкшисц вш кнеккф	ISO 10545 - 4	R ≥ 15 N/mm <sup>2</sup> S ≥ 600 N

Prova eseguita su: 24x59 cm rett / Test carried out on: 24x59 cm rett / Essai effectué sur: 24x59 cm rett  
 Getestet auf: 24x59 cm rett / Испытание проведено на: 24x59 cm rett

<b>CONSIGLI PER LA POSA - LAYING SUGGESTIONS - CONSEILS POUR LA POSE - VERLEGEHINWEISE - РЕКОМЕНДАЦИИ ПО УКЛАДКЕ</b>
Stendere a terra il prodotto per controllare l'effetto d'insieme. Posare il materiale controllandone accuratamente calibro, tonalità e scelta. • Nella posa è consigliabile lasciare una fuga di 1-2 mm fra le piastrelle utilizzando stucco in tono. • E comunque compito del progettista stabilire, in funzione della struttura e della destinazione d'uso, il corretto modo di applicazione delle piastrelle. • Non si accettano contestazioni dopo la posa del prodotto.
Place the product on the floor to check the overall effect. Lay the material carefully checking the colour, work size and sorting class. • In the lay-out is advisable to leave at least 1-2 mm - <sup>1/16</sup> - <sup>2/16</sup> joint between each tile and fill with grout of the same colour as the tile. • The best-looking end results are achieved by laying the tiles staggered by one third of the length. • No claims will be entered into for laid material.
Etendre le produit sur le sol pour contrôler l'effet d'ensemble. Poser le matériel en en contrôlant minutieusement le calibre, la tonalité et le choix. • Lors de la pose, on recommande de laisser un joint de 1-2 mm entre les carreaux en utilisant un mastic du même ton. • D'ailleurs c'est le concepteur qui doit établir, sur la base de la structure et de la destination d'emploi, le procédé d'application correct des carreaux. • Aucune réclamation concernant le produit déjà posé ne sera acceptée.
Legen Sie das Material am Boden aus und überprüfen Sie die Gesamtwirkung. Verlegen Sie das Material und kontrollieren Sie dabei sorgfältig Kaliber, Farbton und Auswahl. • Deswegen werden eine min. 1-2 mm Fuge zwischen den Fliesen und ein weiss oder grauer Kitt empfohlen. • Es ist auf jeden Fall Aufgabe des Planers, nach der Struktur und dem Verwendungszweck, die richtige Verlegeart der Fliesen zu bestimmen. • Beanstandungen des bereits verlegten Materials werden nicht anerkannt.
Разложить изделия на полу для проверки общего эффекта. Укладывать материал, тщательно проверяя калибр, тональность и сорт. • При укладке рекомендуется оставлять между плитками зазор в 1-2 мм, используя подходящую по тону затирку. • В любом случае является задачей проектировщика, в зависимости от структуры и назначения, определять соответствующий способ укладки плитки. • Претензии по уже уложенному материалу не принимаются.



Per informazioni relative ai dati tecnici su marcatura CE vedere il sito [www.ceramichecapri.it](http://www.ceramichecapri.it)  
 Please refer to our web site [www.ceramichecapri.it](http://www.ceramichecapri.it) for technical information related to CE labeling  
 Pour tout renseignement sur l'avis technique de la marque CE veuillez consulter le site [www.ceramichecapri.it](http://www.ceramichecapri.it)  
 Informationen bezüglich technischer Daten zur Beschriftung CE entnehmen Sie unserer Website [www.ceramichecapri.it](http://www.ceramichecapri.it)  
[www.ceramichecapri.it](http://www.ceramichecapri.it)

prima edizione: marzo 2011  
 PROGETTO: OMNIADVERT  
 COORDINAMENTO: Ufficio Marketing Capri  
 FOTO: Foto Mussatti - Fotografia Gamma  
 Fotoelaborazioni: Omniadvert - Ufficio Marketing Capri  
 STAMPA: Ruggeri Grafiche





**Capri Ceramiche**  
Via A. Volta 23/25 - 42013 Casalgrande (RE) Italy  
Tel. +39-0522-998911 - Fax +39-0522-998940  
[www.ceramichecapri.it](http://www.ceramichecapri.it) - e-mail: [capricer@citynet.re.it](mailto:capricer@citynet.re.it)  
**Serenissima Cir Industrie Ceramiche spa**  
Società Unipersonale  
[www.serenissimacir.com](http://www.serenissimacir.com)

**DAL 1969**